

PORT DILESSI

Zatoka Eubejska Południowa, stały ląd
38°20,4'N 023°40,5'E

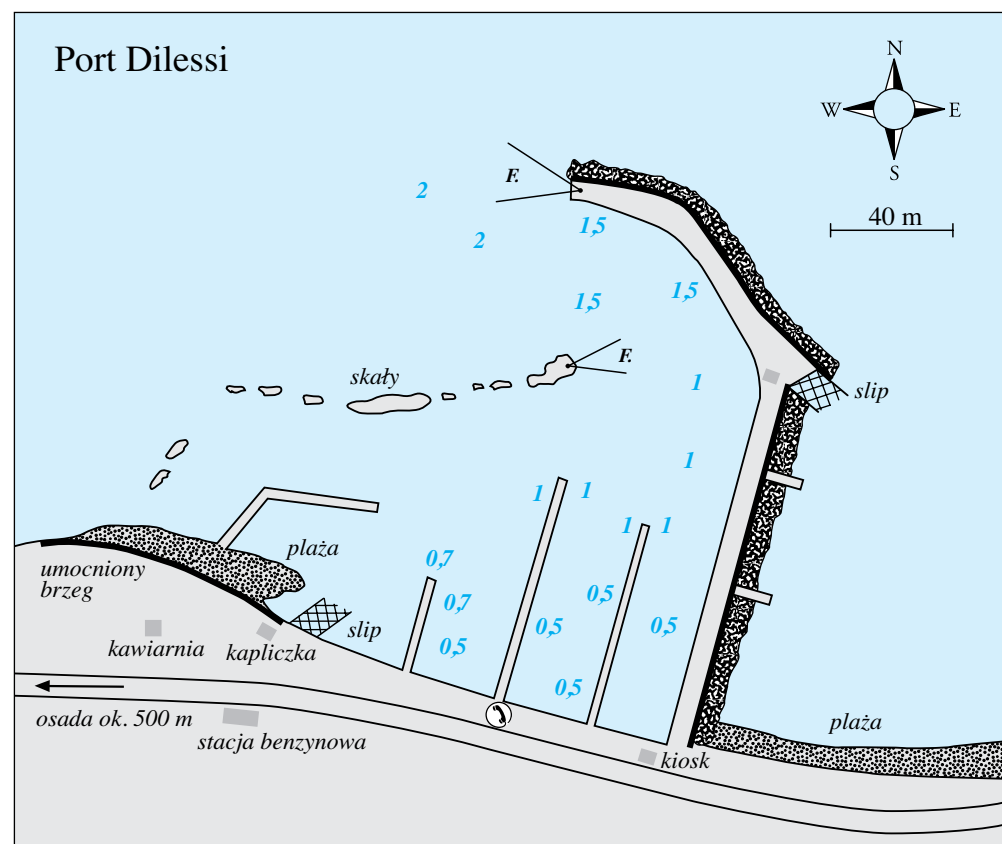
Istniejący już od dawna port klubowy Dilessi, położony około 500 m na wschód od osady, jest dostępny tylko dla jachtów o niewielkim zanurzeniu, gdyż głębokość wody blisko wejścia wynosi około 2 m, a za molem już tylko 1,50 m; bliżej brzegu woda sięga już tylko po kolana.

Na główce dobrze rozbudowanego mola światło jest umieszczone na białej kolumnie z pasem z naturalnego kamienia w połowie wysokości. Od strony morza jeszcze wyraźniej rzuca się w oczy czerwony dach domku na zakręcie mola, gdzie znajduje się otwór ze slipem.

W poprzek portu, niczym naturalne molo, ciągnie się częściowo zalewany wodą szereg

skał; najbardziej wysunięta z nich jest również oznakowana światłem.

Zaopatrzenie. Otoczenie portu jest bardzo zachęcające. W „kawiarni klubowej” położonej w zdziczałym ogrodzie można się nawet doczekać rozpalenia grilla. W napoje można się zaopatrzyć w kiosku, telefon na kartę magnetyczną zapewnia kontakt ze światem zewnętrznym, a plaża zaprasza do kąpieli. Swobodną atmosferę stwarzają również kaczki, które wyraźnie czują się dobrze na brzegu i w specjalnym domku na największej ze skał. Stacja benzynowa znajduje się bezpośrednio przy drodze, w pobliskiej miejscowości istnieją tawerny i możliwości zrobienia zakupów.



Most w Chalkis, widziany od południa.



Nea Makri jest jednym z popularnych małych portów jachtowych na wschodnim wybrzeżu Attyki.